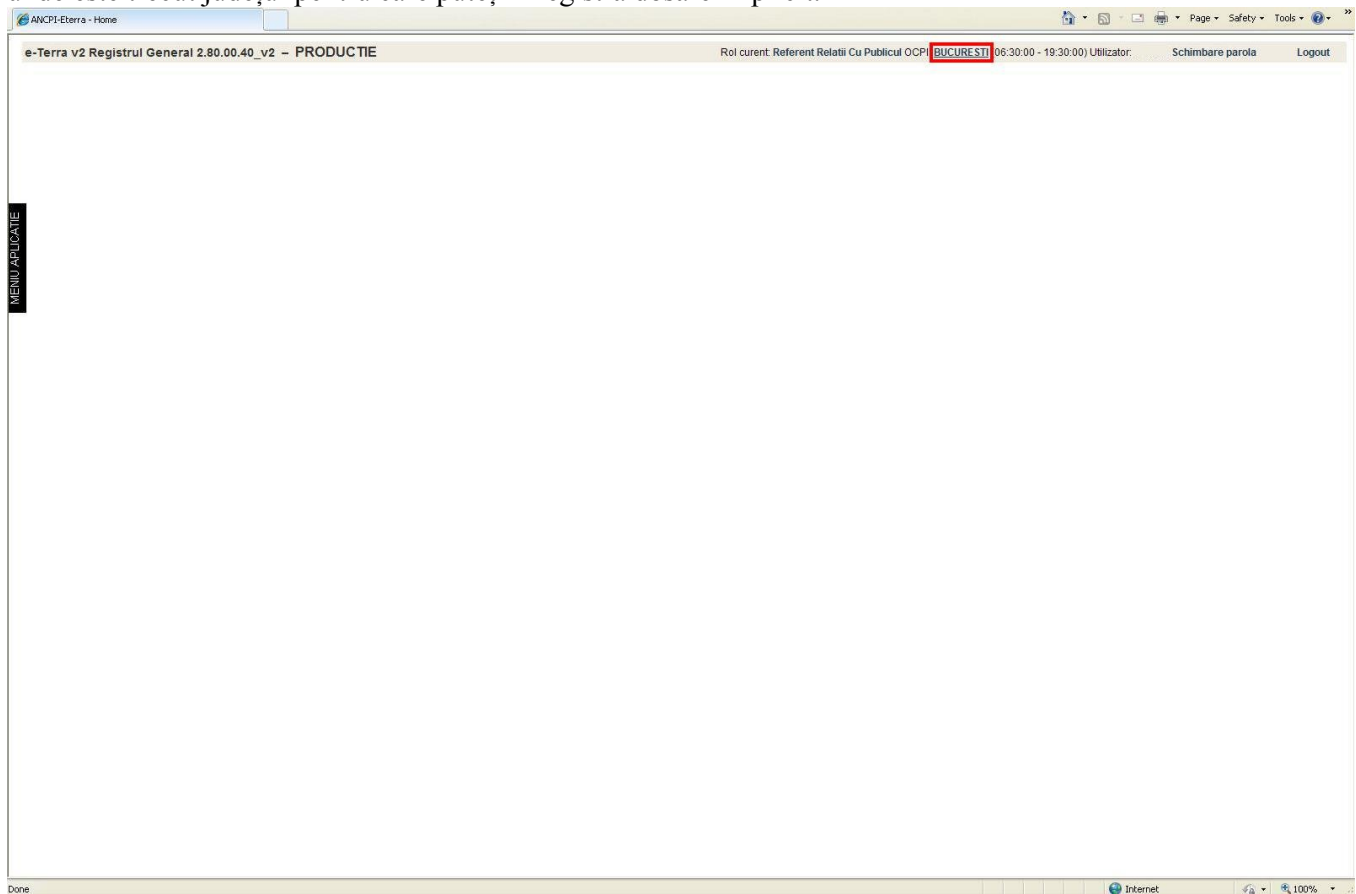
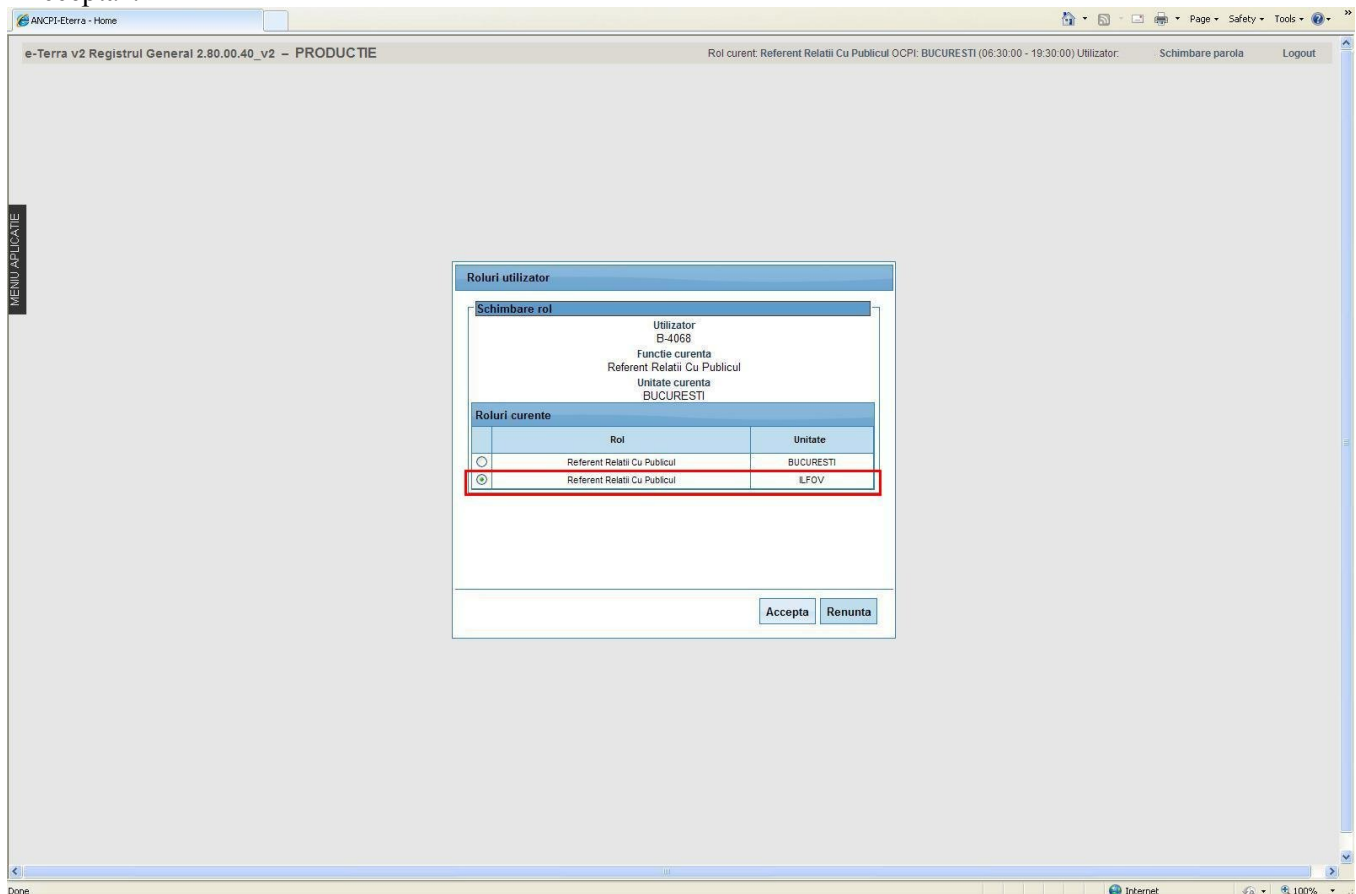


Pentru selectarea OCPIului pentru care doriți să depuneți dosare online este nevoie să vă conectați la aplicația RGI (<https://appgw.ancpi.ro:7443/eterrargi2/login/Login.jsp>). În partea stângă sus apăsați pe butonul unde este trecut județul pentru care puteți înregistra dosare implicit.



În fereastra care va fi afișată selectați județul pentru care doriți să înregistrați dosare și apăsați butonul “Acceptă”.



În fereastra principală a aplicației în partea stânga sus trebuie să apară numele județului pentru care puteți înregistra dosare.

